

## Solid Edge

# GALLEMI

Компания, специализирующаяся на металлообработке, добилась сокращения сроков проектирования на 40%

### Отрасль

Машиностроение

### Проблемы бизнеса

- Постоянные инновации, особенно в конструкции изделий
- Сокращение сроков перехода от замысла к поставкам изделия
- Непрерывное улучшение изделий и услуг
- Численное моделирование кинематики для выявления возможных столкновений деталей

### Ключи к успеху

- Применение Solid Edge в конструкторском отделе, при консультировании клиентов и в производственной службе
- Виртуальные опытные образцы
- Способность реализовывать крупные проекты
- Обучение и поддержка со стороны ProCUE

**При помощи Solid Edge компания повышает качество изделий и услуг, а также значительно снижает себестоимость**

### Специализация – металлообработка

Компания GALLEMÍ SL была основана в Матаро (Барселона) под названием «A. Gallemí», а затем переехала в Виласар де Мар (Барселона). GALLEMÍ специализируется в области металлообработки. У компании имеется склад площадью 4500 м<sup>2</sup>, а также широкий выбор обычного и специализированного оборудования: ножницы, гибочные станки с ЧПУ, промышленные лазеры, пробивные прессы с ЧПУ, трубогибы, машины контактной сварки и пр. Компания проектирует и изготавливает самые разнообразные изделия: инструменты для коммунальных работ, принадлежности к сельскохозяйственным машинам, оборудование для больниц и предприятий питания и многое другое.

Среди специализированных видов услуг компании – сварочные работы, изготовление штамповой оснастки, сборка и проектирование изделий.

Именно великолепно поставленный процесс разработки позволил компании GALLEMÍ превзойти конкурентов. Отделы исследований и разработок заказчиков компании часто приглашают инженеров GALLEMÍ для проведения совместных работ по улучшению конструкции изделий и повышению их инновационности.

### Экономия времени и денег

Для проектирования изделий GALLEMÍ применяет систему Solid Edge® от Siemens PLM Software и результаты этого весьма показательны. Наиболее заметное достижение – значительное сокращение сроков проектирования. «Работая в Solid Edge с синхронной технологией, мы более чем на 40% сократили сроки и начального этапа проектирования, и всего цикла оптимизации и внесения

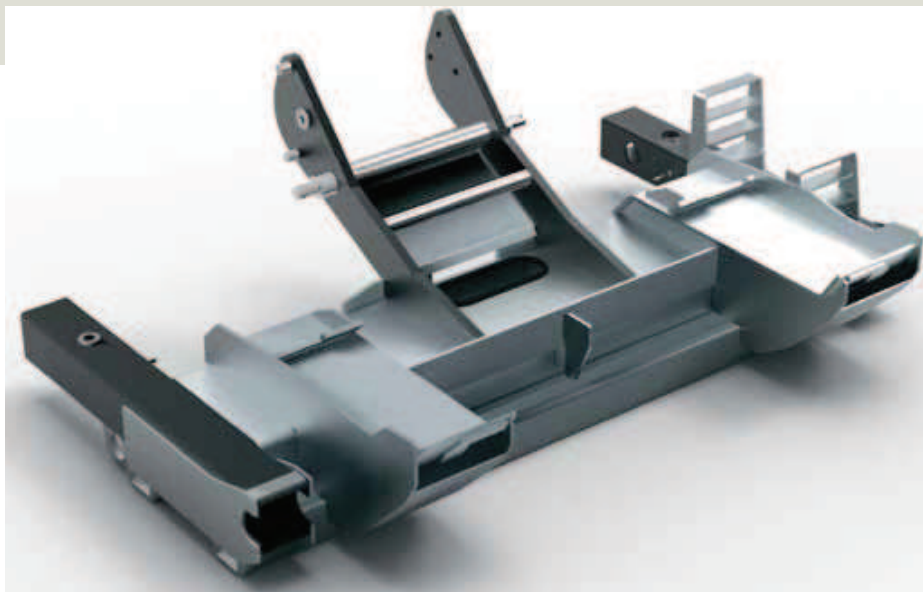


### Достигнутые результаты

- 40% сокращение сроков проектирования
- Значительное снижение затрат
- Автоматическое обновление документации при модификациях изделий
- Повышение качества презентаций проектов
- Повышение точности проектных решений
- Значительное уменьшение числа ошибок на всех этапах жизненного цикла проекта
- Повышение качества изделий и услуг

«Используя Solid Edge с синхронной технологией, компания получает гораздо более высокий уровень независимости в вопросах автоматизированного проектирования. Решение SolidEdge дало нашей компании возможность стать более универсальной и более независимой от 3D-систем, применяемых заказчиками».

Хуан Фарреронс Галлеми (Joan Farrerons Gallemí), руководитель компании GALLEMÍ



изменений в конструкцию», – говорит Хуан Фарреронс Галлеми (Joan Farrerons Gallemí), руководитель компании. «Благодаря Solid Edge инженеры компании теперь гораздо более эффективно взаимодействуют с заказчиками».

Достигнуто резкое сокращение сроков проведения изменений – как незначительных, так и крупных – так как большой объем документации по каждому проекту обновляется автоматически. «Инженеры компании теперь уверены, что, если изменения в конструкцию вносятся использованием с Solid Edge, то в производстве при механообработке, сварке и лазерной резке не возникнет каких-либо ошибок», – подчеркивает Галлеми. «Экономия времени значительна, а экономия финансов еще более заметна».

Следующее преимущество Solid Edge – возможность создания виртуального 3D-прототипа конструкции для имитации кинематики движений. Инженеры проверяют, нет ли соударений между деталями, и при необходимости быстро оценивают альтернативные варианты конструкции. Данный процесс особенно эффективен по отношению к большим проектам, реализуемым компанией GALLEMÍ. Виртуальная проверка столкновений также значительно экономит время и деньги компании GALLEMÍ.

### Синхронная технология = независимость от конкретной CAD-системы

Одна из наиболее интересных новых возможностей в Solid Edge – это синхронная технология, позволяющая быстро редактировать детали и сборки, созданные как в самой системе Solid Edge, так и в любой другой программе 3D-моделирования. «Используя Solid Edge с синхронной технологией, компания получает гораздо более высокий уровень независимости в вопросах автоматизированного проектирования», – отмечает Галлеми. «Система Solid-Edge помогла нашей компании стать более универсальной и более независимой от 3D-систем, применяемых заказчиками. Применение Solid Edge с синхронной технологией дает возможность открывать и без всяких ограничений редактировать поступающие от заказчика файлы».

### Прекрасная техническая поддержка

Инженеры компании, применяющие Solid Edge для конструирования, консультирования заказчиков и подготовки производства, обладают глубокими знаниями данной системы, полученными при помощи ProCUE – партнера Siemens PLM Software. Галлеми поясняет: «Чтобы достичь нужного уровня мастерства, ProCUE поддерживает наших специалистов в плане обучения, непрерывного образования и регулярного информирования о нововведениях в системе. Мы ценим тот вклад, который компания ProCUE внесла в расширение использования нами данной превосходной технологии».

## Решения/Услуги

Solid Edge с синхронной технологией  
[www.siemens.com/solidedge](http://www.siemens.com/solidedge)

## Основной вид деятельности клиента

Компания GALLEMÍ изготавливает и поставляет машиностроительные узлы для самых различных областей применения, включая общественные работы, строительство, садоводство и огородничество.  
[www.gallemi.com](http://www.gallemi.com)

## Местонахождение клиента

Матаро (Барселона), Испания

## Партнер

ProCUE  
[www.procue.net](http://www.procue.net)

«Работая в Solid Edge с синхронной технологией, мы более чем на 40% сократили сроки и начального этапа проектирования, и цикла улучшения и внесения изменений в конструкцию».

Хуан Фарреронс Галлеми (Joan Farrerons Gallemi), руководитель компании GALLEMÍ

## Siemens PLM Software в России:

115184 г. Москва  
ул. Большая Татарская, 9  
тел. +7 (495) 223 36 46  
факс +7 (495) 223 36 47

[www.siemens.ru/plm](http://www.siemens.ru/plm)



## Решающий фактор

Именно концентрация усилий компании GALLEMÍ на высоком качестве проектирования и инновациях отличает ее от конкурентов. По словам Галлеми, «в нашем деле для достижения успеха критически важно непрерывное улучшение предоставляемых изделий и услуг. Использование самых лучших инструментов – важнейший путь постоянного совершенствования. А Solid Edge с синхронной технологией – ключевая составляющая, позволяющая нам быстрее создавать более качественные проекты».

В заключение Галлеми отмечает: «сокращение сроков проектирования на 40%, резкое повышение точности, повышение качества презентаций за счет применения фотореалистичных изображений, виртуальная проверка столкновений деталей, использование библиотек подсистем и многое другое – вот преимущества работы в Solid Edge с синхронной технологией. Компания GALLEMÍ работает на переднем крае металлообработки, а с такими инструментами, как Solid Edge, мы и дальше сможем предоставлять нашим клиентам самые высококачественные решения и услуги».